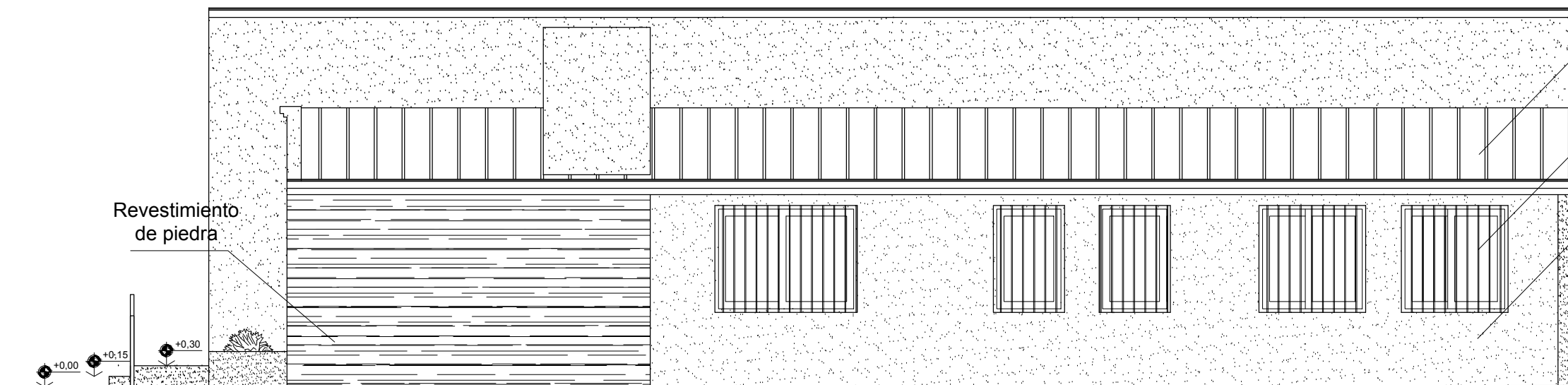
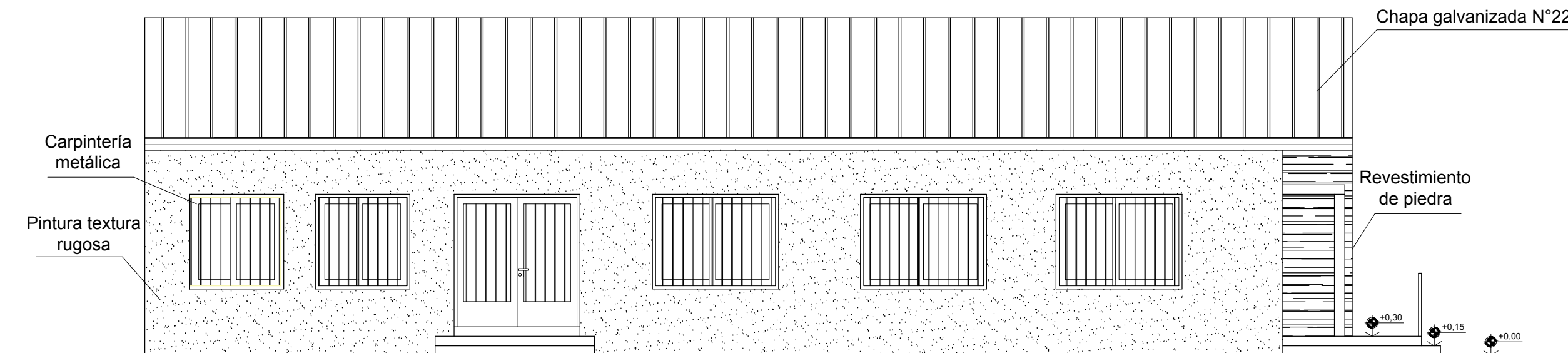


FACHADA NORTE



FACHADA OESTE



FACHADA ESTE

**PLANILLA DE ILUMINACIÓN Y VENTILACIÓN**

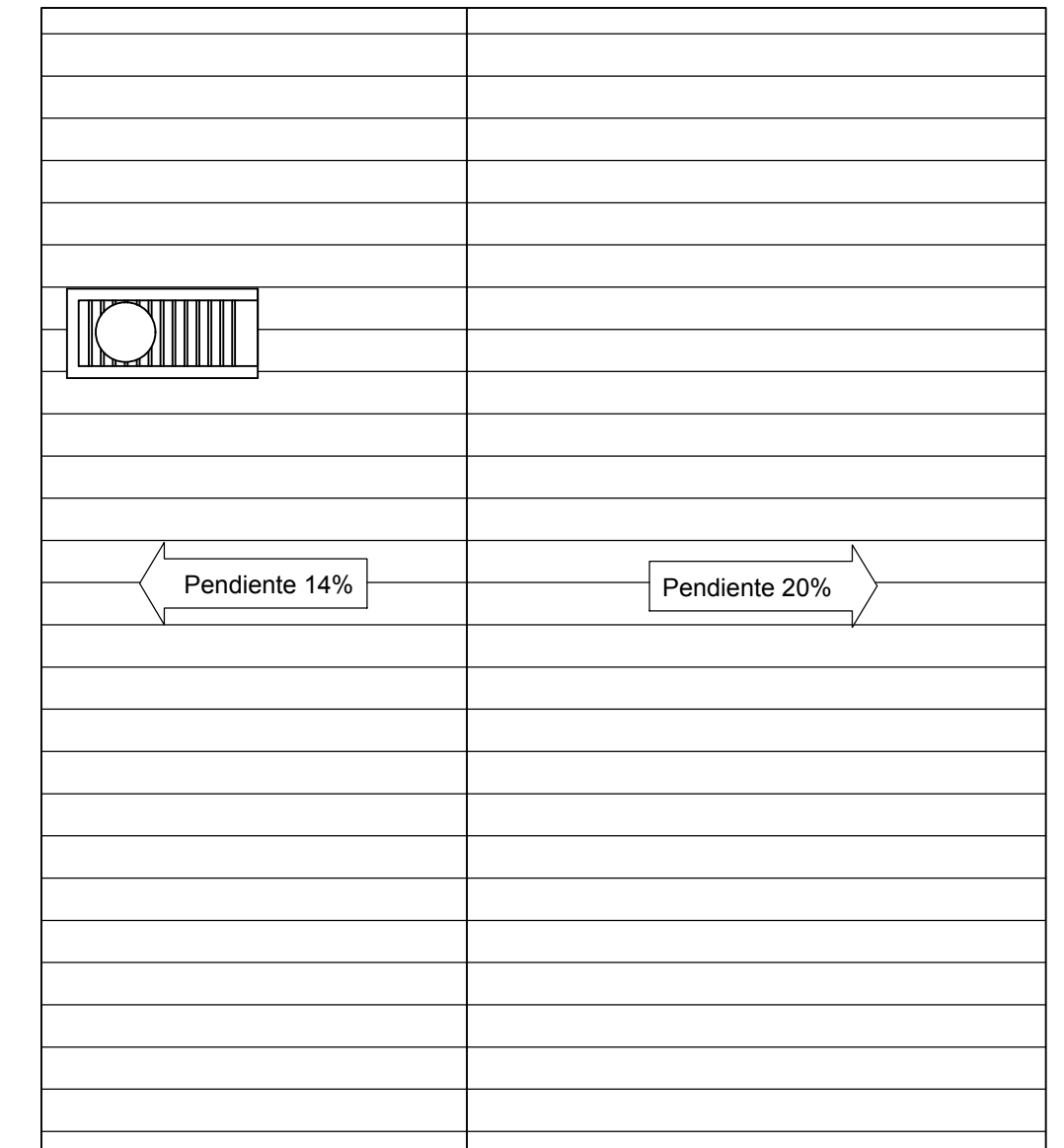
Nº	DESTINO	SUP. LOCAL m²	TIPO DE ABERTURA	CANTIDAD	DIMENSIONES (m)		ILUMINACIÓN (m)		VENTILACIÓN (m)	
					ALTO	ANCHO	SUP. Iluminación real del local	SUP. Mínima Iluminación al/la/s	SUP. Ventilación real del local	SUP. Mínima Ventilación al/la/s
1	Salón	115	Corrediza	4	1,50	2,50	15	13,8	7,5	6,9
2	Cocina	23,5	Corrediza	1	1,50	2,00	3,0	2,8	1,5	1,4
3	Baño mujeres	7,10	Banderola	1	0,40	1,00	0,4	-----	0,4	-----
4	Baño discapacitados	5,05	Banderola	1	0,40	1,00	0,4	-----	0,4	-----
5	Baño varones	7,30	Banderola	1	0,40	1,00	0,4	-----	0,4	-----
6	Aula 1	25,1	Corrediza	2	1,50	1,0	3,0	3,0	1,5	1,5
7	Aula 2	33,0	Corrediza	2	1,50	1,50	4,50	4,0	2,25	2,0
8	Sala de reuniones	33,1	Corrediza	2	1,50	1,50	4,50	4,0	2,25	2,0

**PLANILLA DE LOCALES**

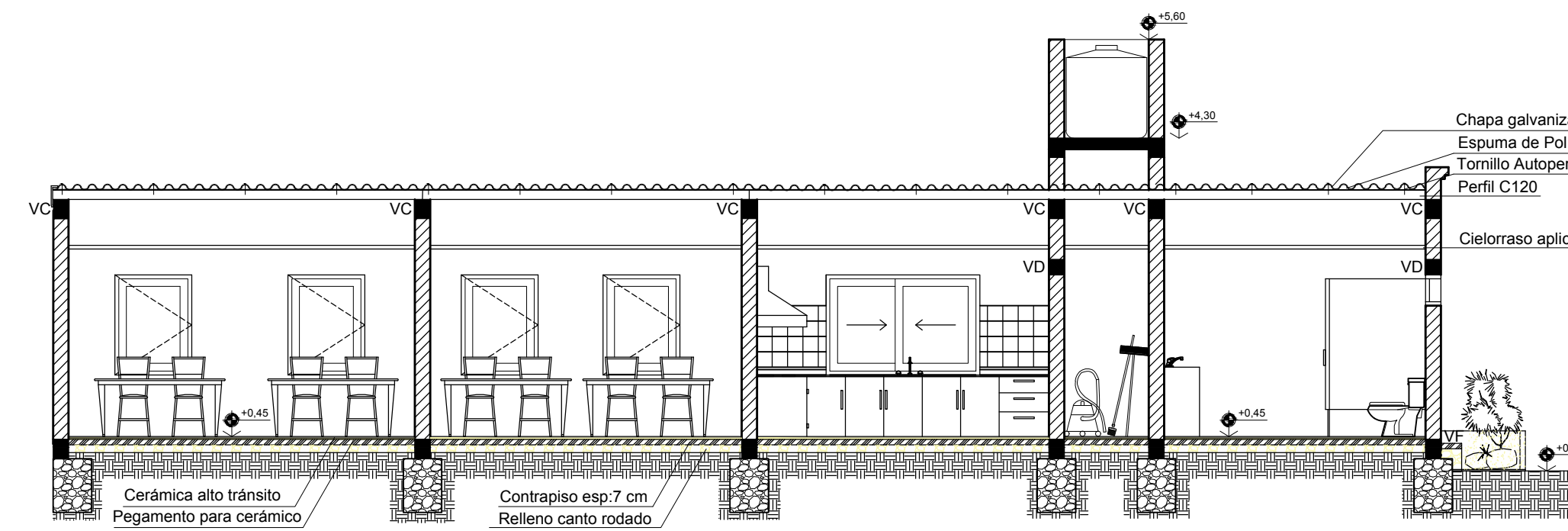
Nº	DESTINO	PISOS	ZÓCALOS	REVOQUES	CIELORRASO	PINTURAS	
						MUROS	CIELORRASO
1	Salón	Cerámica	Cerámica	Grueso y Fino	-----	Latex	-----
2	Cocina	Cerámica	Cerámica	Grueso y Fino	Desmontable	Latex	Latex
3	Baño mujeres	Cerámica	Cerámica	Grueso y Fino	Desmontable	Latex	Latex
4	Baño discapacitados	Cerámica	Cerámica	Grueso y Fino	Desmontable	Latex	Latex
5	Baño varones	Cerámica	Cerámica	Grueso y Fino	Desmontable	Latex	Latex
6	Aula 1	Cerámica	Cerámica	Grueso y Fino	Desmontable	Latex	Latex
7	Aula 2	Cerámica	Cerámica	Grueso y Fino	Desmontable	Latex	Latex
8	Sala de reuniones	Cerámica	Cerámica	Grueso y Fino	Desmontable	Latex	Latex

**PLANILLA DE CARPINTERÍA**

	0,7	0,9	1	1,95	1	2,5	2	1	1,5
TIPO	De abrir	De abrir	Corrediza	De abrir	Banderola	Corrediza	Corrediza	Banderola	Corrediza
HOJA	Chapa doble BWG N° 22	Placa	Placa	Chapa doble BWG N° 20	Aluminio	Aluminio	Aluminio	Aluminio	Aluminio
MARCO	Metálico	Metálico	Metálico	Metálico	Aluminio	Aluminio	Aluminio	Aluminio	Aluminio
VIDRIO	-----	-----	-----	Incoloro 4 mm	Incoloro 4 mm	Incoloro 4 mm	Incoloro 4 mm	Incoloro 4 mm	Incoloro 4 mm
COLOCACIÓN	Plomo Interno	Plomo Interno	Plomo Interno	Plomo Interno	Plomo Interno	Plomo Interno	Plomo Interno	Plomo Interno	Plomo Interno
DIMENSIONES	A= 0,70 m / H= 2,10 m	A= 0,90 m / H= 2,10 m	A= 1,00 m / H= 2,10 m	A= 1,95 m / H= 2,10 m	A= 1,00 m / H= 0,40m	A= 2,50 m / H= 1,50m	A= 2,00 m / H= 1,50m	A= 1,00 m / H= 1,50m	A= 1,50 m / H= 1,50m
CANTIDAD	2 Izquierda - 2 Derecha	3 Izquierda - 3 Derecha	1 Izquierda	1	3	4	1	2	4



PLANTA DE TECHOS - ESC. 1:125



CORTE B-B'

MUNICIPALIDAD DE MALARGÜE		
SECRETARIA DE OBRAS Y SERVICIOS PÚBLICOS		
EXPEDIENTE	NÚMERO	CÓDIGO
ESCALA 1:75	SALÓN DE USOS MÚLTIPLES	PLANO N° 2
FECHA 13 - 09 - 2016	PLANO: ARQUITECTURA	ARCHIVO
PROYECTO	Obras Públicas	APROBACIÓN
CÁLCULO	Obras Públicas	
DIBUJO	Obras Públicas	