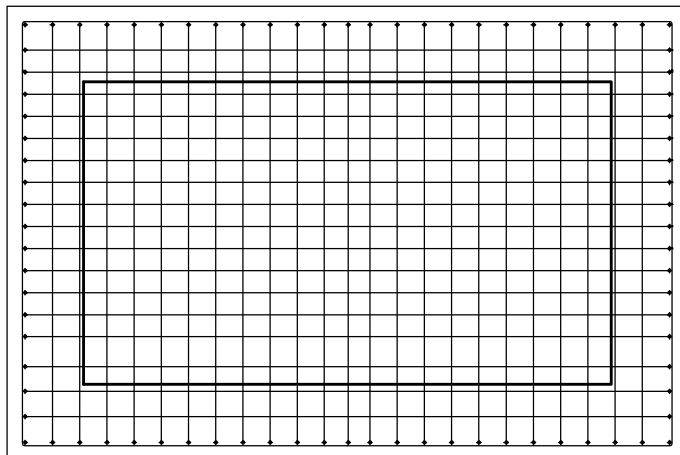


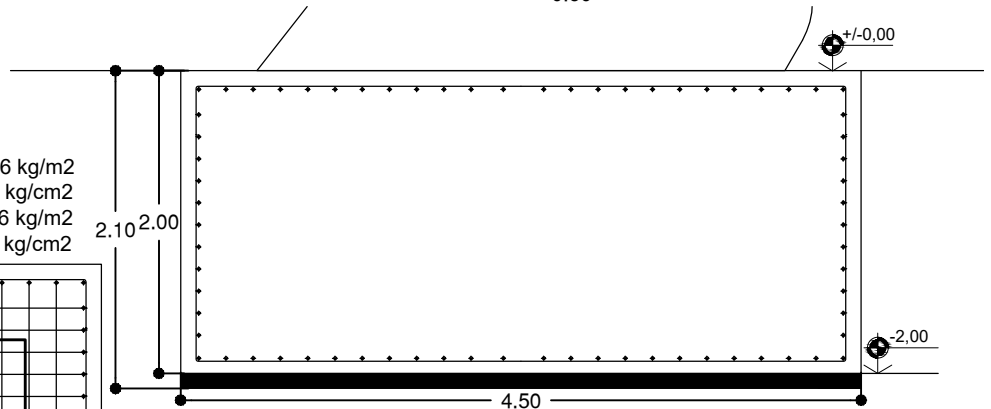
**DETALLE ARMADURA**

ACERO  
 Para H° A° TIPO ADN 420  
 Mod. elast.long. 2,10 x 10<sup>6</sup> kg/m<sup>2</sup>  
 Tension inic.fluencia: 4200 kg/cm<sup>2</sup>  
 Mod. Elast.long.2,10 x 10 6 kg/m<sup>2</sup>  
 Tensión inic.elastico: 2400 kg/cm<sup>2</sup>

Recubrimiento: 5cm  
 Canasto: Ø12 c/ 18cm en  
 ambas direcciones



**DETALLE ARMADURA DE BASE**



**MUNICIPALIDAD DE MALARGÜE**

SECRETARÍA DE ORDENAMIENTO TERRITORIAL, OBRAS Y AMBIENTE

ARCHIVO DIGITAL PLANOS MONUMENTO.DWG REVISIÓN Nº1

ESCALA 1:50 OBRA: Construcción Monumento Caídos de Malvinas PLANO Nº2

FECHA:15/05/23 **PLANO DE ESTRUCTURA**

PROYECTO Secretaria de Ordenamiento Territorial, Obras y Ambiente APROBACIÓN

CÁLCULO Secretaria de Ordenamiento Territorial, Obras y Ambiente

DIBUJO Secretaria de Ordenamiento Territorial, Obras y Ambiente