

ANEXO 30: INFORMES ESCRITOS

REPARTICION/ORGANISMO: MUNICIPALIDAD DE MALARGÜE					
NOMENCLADOR: 060211					
EJERCICIO 2025	TRIMESTRE				
				0	3
REFERENCIA: IE-05-c.doc					

CAUSAS DE INCUMPLIMIENTO DE LAS METAS:

GASTOS CORRIENTES:

Causas del incumplimiento de las metas:

Durante el ejercicio en curso, se registró un incremento significativo en los gastos corrientes, particularmente en los servicios básicos de agua, energía eléctrica y gas. Este aumento, anticipado parcialmente en el ejercicio anterior, impactó negativamente en la ejecución presupuestaria y en el cumplimiento de la programación financiera anual.

En el caso del sistema de irrigación, los costos asociados a los servicios mencionados experimentaron un incremento estimado en un **300%**, lo cual generó una presión presupuestaria considerable. Esta situación dificultó la asignación eficiente de los recursos y limitó la posibilidad de alcanzar las metas previstas.

Adicionalmente, el contexto socioeconómico actual obligó a ampliar las ayudas económicas destinadas a la población, incrementando aún más los egresos corrientes y afectando la capacidad de cumplimiento de los objetivos establecidos.

GASTOS DE CAPITAL: A fin de evitar comprometer la sostenibilidad financiera de los fondos municipales, se procedió a una **reprogramación de los gastos de capital**, priorizando el sostenimiento de los servicios esenciales y el cumplimiento de obligaciones corrientes. Esta decisión estratégica fue necesaria para garantizar la estabilidad presupuestaria en un contexto de ingresos reducidos.

RECURSOS CORRIENTES:

Disminución de Recursos Coparticipables – Regalías Petrolíferas

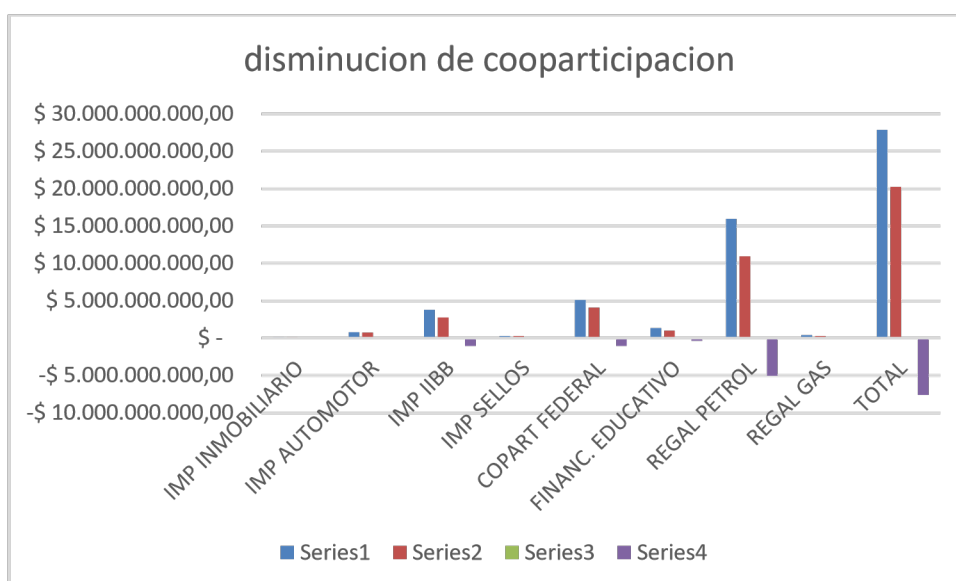
Durante el período enero-septiembre de 2025, se observó una **disminución del 31,47%** en los ingresos por **regalías petrolíferas** en comparación con lo proyectado inicialmente. Este desvío negativo representó una caída absoluta de aproximadamente **5.033 millones de pesos**, al pasar de un ingreso estimado de **\$15.990 millones** a una ejecución real de **\$10.957 millones**.

Este descenso está directamente relacionado con factores exógenos vinculados al contexto económico internacional, que afectaron el nivel de producción y exportación de hidrocarburos, reduciendo los montos transferidos por este concepto al municipio. Dado el peso relativo que estas regalías tienen dentro de la estructura de financiamiento municipal, esta caída en los recursos coparticipables impactó significativamente la

ANEXO 30: INFORMES ESCRITOS

REPARTICION/ORGANISMO: MUNICIPALIDAD DE MALARGÜE					
NOMENCLADOR: 060211					
EJERCICIO 2025	TRIMESTRE				
				0	3
REFERENCIA: IE-05-c.doc					

disponibilidad de fondos corrientes, obligando a realizar ajustes en la ejecución presupuestaria y a replantear prioridades en el gasto operativo y de capital.



RECURSOS CAPITAL: La reducción en el cobro recursos de capital respecto a lo presupuestado se debe a que se ha producido una reducción del cobro de las obras reembolsables con motivo de la situación financiera actual por lo que se ha implementado una política de notificación y reunión con los vecinos para evitar ejecuciones por vía de apremio